

LE SERVICE DPF, + rapide + simple + efficace



connect

Renault veut partager plus efficacement l'information, les données, processus et services nécessaires au travail avec ses fournisseurs et partenaires. Grâce aux nouvelles technologies, le Portail Fournisseurs Renault propose ainsi un support rapide, simple et efficace pour accroître au quotidien la qualité de nos échanges.

Le service « Détail Paiement Fournisseurs » mis à votre disposition au sein de l'espace privé du portail a été conçu dans ce sens.

☀️ Votre service « Détail Paiement Fournisseurs »

Depuis mai 2004, le détail de vos règlements est disponible sur le Portail Fournisseurs Renault au sein de l'espace privé, dans l'onglet « Comptabilité ». Pour chaque fournisseur déjà inscrit au Portail, la visualisation des informations le concernant est immédiate.

Vos données sont ainsi disponibles plusieurs jours avant chaque date de paiement, suivant un calendrier établi pour l'année en cours. Ce dernier peut être consulté sur le Portail.

Vous bénéficiez, pour les deux dernières échéances, d'un accès permanent au détail de votre situation. Celui-ci s'affiche regroupé par société du groupe Renault (Renault SAS, Sovab, STA, MCA, Renault España...) et totalisé par mode de paiement (chèques, effets...).

Toutes les données vous concernant sont mises à votre disposition au format Excel et sont récupérables, par téléchargement, dans votre environnement.

Hors Renault, vous êtes le seul à pouvoir y accéder.

☀️ Pour bénéficier du service DPF

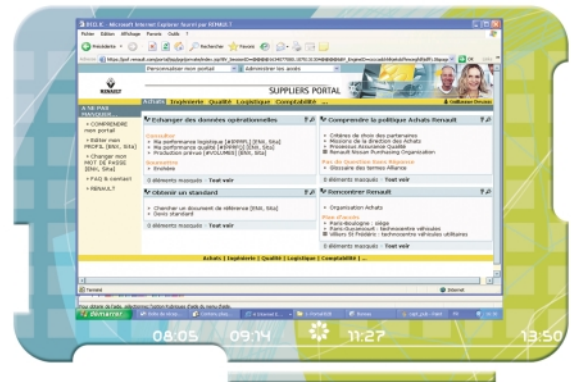
Il vous suffit de vous inscrire au Portail Fournisseurs Renault et demander un droit d'accès DPF à votre Administrateur Délégué Fournisseur (ADF). Les modalités d'inscription se trouvent sur la partie publique du Portail aux adresses suivantes :

Via Internet

<https://suppliers.renault.com>

Via ENX

<http://suppliers.renault.enxo.org>



☀️ L'espace « Comptabilité », des infos en plus !

Vous trouverez également dans l'espace « Comptabilité » du Portail, une documentation concernant le traitement de vos factures ainsi que la mise en place de l'EDI (Echanges de Données Informatisés) pour la facturation et les avis de règlements. Des réponses sont directement apportées sur les thèmes suivants :

- où dois-je envoyer mes factures ?
- quelles sont les modalités de paiement de mes factures ?
- quelles sont les conditions d'un paiement rapide ?
- comment envoyer mes factures via EDI ?
- comment recevoir des avis de règlement via EDI ?
- concernant l'EDI, qui sont mes interlocuteurs ?

Par ailleurs, des bulletins d'information édités directement sur l'espace « Comptabilité » du Portail, vous informeront des évolutions concernant votre facturation, avec toutes les indications nécessaires.

Les pré-requis techniques pour accéder au Portail Fournisseurs Renault :

☀️ Configuration minimale

Navigateur sur PC : Internet Explorer 5.5
Navigateur sur station : Mozilla 1.6
Attention, Netscape et IE 5.0 ne permettent pas l'accès à l'espace privé du Portail.

☀️ Résolution

Le site est optimisé pour une résolution de 1024 x 768

